


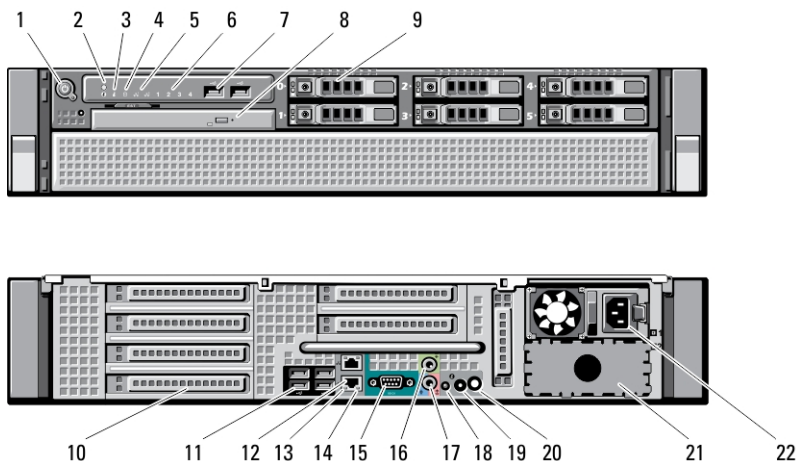
Pracovní stanice Dell Precision R7610

Informace o instalaci a funkcích

0 varováních

 **VAROVÁNÍ:** VAROVÁNÍ upozorňuje na možné poškození majetku a riziko úrazu nebo smrti.

Pohled z přední a zadní strany



Obrázek 1. Pohled z přední a zadní strany

- | | |
|--|--|
| 1. tlačítko napájení, indikátor napájení | 9. diskové pozice (6) |
| 2. tlačítko pro identifikaci systému | 10. sloty rozšiřujících karet |
| 3. kontrolka pro identifikaci systému | 11. konektory USB 2.0 (4) |
| 4. indikátor aktivity disku | 12. konektory síťového adaptéru (2) |
| 5. indikátory integrity spojení sítě (2) | 13. indikátor integrity síťového spojení |
| 6. diagnostické indikátory (4) | 14. indikátor síťové aktivity |
| 7. konektory USB 2.0 (2) | 15. sériový port |
| 8. optická mechanika | 16. konektor výstupu line-out |




0VMWHWAO

Regulační model: E15S
Regulační typ: E15S002
2013 - 03

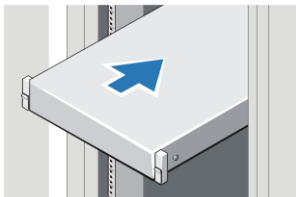
- | | |
|--|---|
| 17. konektor pro linkový vstup / mikrofon | 21. druhá pozice pro zdroj napájení (volitelné) |
| 18. kontrolka pro identifikaci systému | 22. konektor napájení |
| 19. tlačítko pro identifikaci systému | |
| 20. kontrolka konektoru pro vzdálenou identifikaci systému | |

Rychlé nastavení

 **VAROVÁNÍ:** Než začnete provádět jakékoli operace popsané v této části, přečtěte si bezpečnostní pokyny dodané s počítačem. Další informace o vzorových postupech naleznete na adrese www.dell.com/regulatory_compliance

 **POZNÁMKA:** Některá zařízení nemusí být součástí balení, pokud jste si je neobjednali.

1. Nainstalujte ližiny a počítač do racku. Před instalací počítače do racku si prostudujte bezpečnostní a instalační instrukce v dokumentaci dodané s rackem.



Obrázek 2. Instalace racku

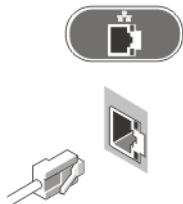
 **VAROVÁNÍ:** Další pokyny k rackovým systémům:

- Vaše sada racku byla schválena pouze pro dodanou skříň racku. Vaší povinností je zajistit, že instalace zařízení do jiného racku bude splňovat všechny příslušné standardy. Společnost Dell se zříká veškeré odpovědnosti a záruk s ohledem na používání zařízení s jakýmkoli jinými racky.
- Před instalací zařízení do racku nainstalujte všechny přední a boční stabilizátory. Pokud tak neučiníte, může dojít k převrnutí racku.
- Součásti vkládejte odspodu nahoru a vždy od nejtěžších součástí.
- Nepřetěžujte proudovou odbočku zdroje napájení, která zajišťuje napájení racku.
- Nestůjte ani si nestoupejte na žádnou součást v racku.



: Systém může obsahovat více než jeden napájecí kabel. Abyste snížili riziko úrazu elektrickým proudem, požádejte servisního technika, aby před prováděním servisu systému odpoil všechny napájecí kabely.

2. Připojte síťový kabel nebo kabely (volitelné).



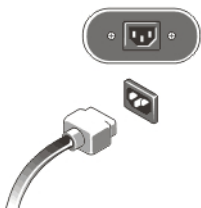
Obrázek 3. Síťové připojení

3. Připojte klávesnici nebo myš (volitelné).



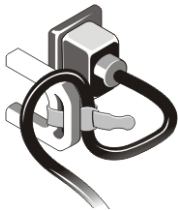
Obrázek 4. Připojení klávesnice a myši

4. Připojte napájecí kabely.



Obrázek 5. Připojení napájecího zdroje

5. Smotejte napájecí kabel do smyčky a upevněte jej k úchytu zdroje napájení pomocí pásku.



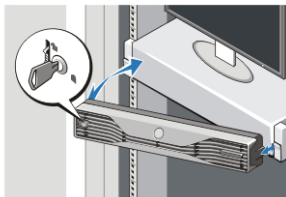
Obrázek 6. Zajištění napájecího kabelu

6. Stiskněte tlačítka napájení na monitoru (volitelné) a počítači.





Obrázek 7. Zapnutí

7. Nainstalujte čelní kryt (volitelný).



Obrázek 8. Instalace čelního krytu

Technické údaje

-  **POZNÁMKA:** Nabízené možnosti se mohou lišit podle oblasti. Následující technické údaje představují pouze zákonem vyžadované minimum dodávané s počítačem. Další informace o konfiguraci počítače získáte kliknutím na tlačítko **Start** → **Nápověda a podpora**. Poté výběrem příslušné možnosti zobrazíte informace o počítači.
-  **POZNÁMKA:** K podpoře grafické a systémové paměti o velikosti 4 GB nebo více je vyžadován 64bitový operační systém. V závislosti na velikosti systémové paměti, operačním systémem a jiných faktorech může grafická karta ke své práci vyžadovat velké množství paměti. Ovladač pro 64bitovou samostatnou grafickou kartu si můžete stáhnout ze stránek dell.com/support.

Napájení

knoflíková baterie	3V lithiová CR2032
Napětí	100 V až 240 V, 12 A až 6 A, 50 Hz až 60 Hz
Výkon	<ul style="list-style-type: none">• 1 023 W: 100 V stř. až 120 V stř.• 1 100 W: 200 V stř. až 240 V stř.• 1 400 W: 200 V stř. až 240 V stř.

Maximální odvod tepla 4774 BTU/h



POZNÁMKA: Rozptyl tepla se počítá na základě výkonu zdroje napájení.

Rozměry a hmotnost

Výška	86,30 mm
Šířka	440,60 mm
	792,70 mm (31,21 palce) s čelním krytem
Hloubka	753,60 mm (29,67 palce) bez čelního krytu
Hmotnost (minimální)	19,32 kg (42,60 lb)

Životní prostředí

Provozní teplota 0 – 35 °C (32 – 95 °F)

Information para NOM (únicamente para México)

K zařízením popsaným v tomto dokumentu se vztahují v souladu s požadavky oficiální mexické normy NOM následující informace:

Voltaje de alimentación	<ul style="list-style-type: none">• 1100 W : 200 V CA – 240 V CA• 1023 W : 100 V CA – 120 V CA• 1400 W : 200 V CA – 240 V CA
Frecuencia	50 Hz – 60 Hz

Vyhledání dalších informací a zdrojů informací

Přečtěte si bezpečnostní a regulační dokumenty dodané s počítačem a také webové stránky o souladu s předpisy na adrese www.dell.com/regulatory_compliance, kde najdete další informace o těchto tématech:

- Doporučená bezpečnostní opatření
- Zákonná potvrzení
- Ergonomie

Pokud chcete získat další informace o následujících tématech, přejděte na stránky www.dell.com:

- Záruka
- Podmínky (jen USA)
- Licenční smlouva s koncovým uživatelem

Další informace o produktu najdete na adrese www.dell.com/support/manuals.

© 2013 Dell Inc.

Ochranné známky použité v tomto textu: Dell™, logo DELL, Dell Precision™, Precision ON™, ExpressCharge™, Latitude™, Latitude ON™, OptiPlex™, Vostro™ a Wi-Fi Catcher™ jsou ochranné známky společnosti Dell Inc. Intel®, Pentium®, Xeon®, Core™, Atom™, Centrino® a Celeron® jsou registrované ochranné známky nebo ochranné známky společnosti Intel Corporation v USA a v jiných zemích. AMD® je registrovaná ochranná známka a AMD Opteron™, AMD Phenom™, AMD Sempron™, AMD Athlon™, ATI Radeon™ a ATI FirePro™ jsou ochranné známky společnosti Advanced Micro Devices, Inc. Microsoft®, Windows®, MS-DOS®, Windows Vista®, tlačítko Start Windows Vista a Office Outlook® jsou buď ochranné známky, nebo registrované ochranné známky společnosti Microsoft Corporation ve Spojených státech a v jiných zemích. Blu-ray Disc™ je ochranná známka společnosti Blu-ray Disc Association (BDA) a pro použití na discích a přehrávačích je používána v rámci licence. Registrovaná slovní ochranná známka Bluetooth® je vlastněná společností Bluetooth® SIG, Inc. a jakékoli použití této známky společností Dell Inc. je založeno na licenci. Wi-Fi® je registrovaná ochranná známka společnosti Wireless Ethernet Compatibility Alliance, Inc.